

## HOTĂRÂRE

privind actualizarea amenajamentului pastoral al comunei Bosanci aprobat prin Hotărârea  
Consiliului Local Bosanci nr. 17/2016

**Consiliul Local al comunei Bosanci, județul Suceava**

Având în vedere :

- prevederile Hotărârii Consiliului Local Bosanci nr. 17/2016 prin care s-a aprobat amenajamentul pastoral valabil pentru o perioadă de 10 ani;  
- referatul de aprobare prezentat de primarul comunei Bosanci înregistrat sub nr. 639 din 19.01.2023;

- raportul compartimentului de specialitate, înregistrat sub nr. 640 din 19.01.2023;  
- Hotărârea Consiliului Județean Suceava nr. 235/22.12.2021 privind modificarea și completarea HCJ Suceava cu nr. 205/2021 privind aprobarea prețurilor medii ale produselor agricole necesare evaluării în lei a arendei pentru anul 2022;

- Avizul comisiilor de specialitate din cadrul Consiliului Local Bosanci nr. 835 / 30.01.2023;

În conformitate cu :

- prevederile Ordonanței de Urgență nr. 34 /2013 privind organizarea, administrarea și exploatarea pășiștilor permanente și pentru modificarea și completarea Legii fondului funciar nr. 18/1991, cu modificările și completările ulterioare;

- prevederile Hotărârii Guvernului nr. 1064/2013 pentru aplicarea prevederilor Ordonanței de urgență a Guvernului nr. 34/2013 privind organizarea, administrarea și exploatarea pășiștilor permanente și pentru modificarea și completarea Legii fondului funciar nr. 18/1991, cu modificările și completările ulterioare;

- prevederile Ordinului nr. 544 din 21 iunie 2013 privind metodologia de calcul al încărcăturii optime de animale pe hectar de pășiște, cu modificările și completările ulterioare

Ținând cont de:

avizul pentru proiectul de supliment privind actualizarea amenajamentului pastoral al comunei Bosanci aprobat prin Hotărârea Consiliului Local Bosanci nr. 17/2016, emis de Direcția pentru Agricultură Suceava;

În temeiul prevederilor art. 129 alin. (2) lit. c), art. 136, art. 139 alin. ( 1) și alin (3) litera g), art.196 alin (1) lit. a) din Ordonanța de Urgență nr. 57 / 2019, cu modificările și completările ulterioare.

## HOTĂRĂȘTE:

**Art.1.** Se aprobă actualizarea Amenajamentului pastoral al comunei Bosanci aprobat prin Hotărârea Consiliului Local Bosanci nr. 17/2016, cu suplimentul din anexă, ce face parte din prezenta hotărâre.

**Art.2.** Utilizatorilor de pășune - crescătorii de animale persoane fizice sau juridice având animalele înscrise în RNE și/sau în SIIE - în calitate de locatari le revine obligația punerii în aplicare și respectării condițiilor prevăzute în Amenajamentul pastoral al comunei Bosanci.

**Art.3.** Primarul comunei prin compartimentele de specialitate va aduce la îndeplinire prevederile prezentei hotărâri

**Președinte de ședință,**

**Vasile BLÎNDU**

**Contrasemnează pentru legalitate:**

**Secretarul general al U.A.T. comuna Bosanci,**

**Zamfir BIVOL**

Bosanci , 30.01.2023  
Nr. 7

**JUDEȚUL SUCEAVA**  
**PRIMĂRIA COMUNEI BOSANCI**

**SUPLIMENT AL**  
**AMENAJAMENTULUI PASTORAL**  
**privind actualizarea suprafețelor de pășune ale**  
**UAT Bosanci și actualizarea prețurilor de**  
**închiriere a pajiștilor**

**2023**

VERIFICAT DAJ SUCEAVA,

Data: ziua 10, luna 01, anul 2023



APROBAT,  
CONSILIUL LOCAL AL Comunei BOSANCI  
H.C.L. NR.....DIN.....  
Secretar general al UAT,

**Tabelul 1** - Amplasarea teritorială a trupurilor de pajiște

Nr. crt.	Teritoriul administrativ	Trupul de pajiște	Bazin hidrografic	Observații
1	UAT Bosanci	TRUP I PARȚIC corp A	Suceava	
2	UAT Bosanci	TRUP I PARȚIC corp B	Suceava	
3	UAT Bosanci	TRUP III PARȚIC corp C	Suceava	
4	UAT Bosanci	TRUP IV NIMERCENI	Suceava	
5	UAT Bosanci	TRUP V NIMERCENI CHETRĂRIE, Corp A	Suceava	
6	UAT Bosanci	TRUP VI NIMERCENI CHETRĂRIE, Corp B	Suceava	
7	UAT Bosanci	TRUP VII CHETRĂRIE Corp A	Suceava	
8	UAT Bosanci	TRUP VIII CHETRĂRIE Corp B	Suceava	
9	UAT Bosanci	TRUP IX CHETRĂRIE Corp C	Suceava	
10	UAT Bosanci	TRUP X VADUȚ RUGINA	Suceava	
11	UAT Bosanci	TRUP XI VADUȚ LIVADĂ Corp A	Suceava	
12	UAT Bosanci	TRUP XII VADUȚ LIVADĂ Corp B	Suceava	
13	UAT Bosanci	TRUP XIII. VADUT LIVADĂ Corp C	Suceava	
14	UAT Bosanci	TRUP XIV. VADUT Livada Corp D	Suceava	
15	UAT Bosanci	TRUP XV COASTĂ	Suceava	

**Tabelul 2 - Suprafața declarată la APIA din trupurilor de pajiște**

Nr. crt.	Suprafață totală pajiști UAT(ha)	Trupul de pajiște	Declarată la APIA (ha)	Nedeclarată la APIA (ha)
1	UAT Bosanci	TRUP I PARTIC corp A	62,36	
2	UAT Bosanci	TRUP I PARTIC corp B	91,47	
3	UAT Bosanci	TRUP III PARTIC corp C	97,63	
4	UAT Bosanci	TRUP IV NIMERCENI	47,65	
5	UAT Bosanci	TRUP V NIMERCENI CHETRĂRIE, Corp A	27,61	
6	UAT Bosanci	TRUP VI NIMERCENI CHETRĂRIE, Corp B	38,58	
7	UAT Bosanci	TRUP VII CHETRĂRIE Corp A	12,61	
8	UAT Bosanci	TRUP VIII CHETRĂRIE Corp B	6	
9	UAT Bosanci	TRUP IX CHETRĂRIE Corp C	9,64	
10	UAT Bosanci	TRUP X VADUȚ RUGINA	11,97	
11	UAT Bosanci	TRUP XI VADUȚ LIVADĂ Corp A	17,18	
12	UAT Bosanci	TRUP XII VADUȚ LIVADĂ Corp B	12,38	
13	UAT Bosanci	TRUP XIII. VADUT LIVADĂ Corp C	8,03	
14	UAT Bosanci	TRUP XIV. VADUT Livada Corp D	21,74	
15	UAT Bosanci	TRUP XV COASTĂ	38,79	

**Tabelul 3 - Producțiile medii și totale de masă verde realizate în ultimii cinci ani**

Nr.	SPECIFICARE	Anul 1 2022	Anul 2 2021	Anul 3 2020	Anul 4 2019	Anul 5 2018	Media
<b>1</b>	<b>Total pășuni Bosanci</b>						
	Suprafața(ha)	591,46	591,46	591,46	591,46	591,46	<b>591,46</b>
	Producția medie(t/ha/an)	9,8	10,3	10,2	9,8	9,4	<b>9,9</b>
	Producția totală(t)	5796,308	6092,038	6032,892	5796,308	5559,724	<b>5855,454</b>

**Tabelul 4 - Suprafața parcelelor componente din trupurile de pășune**

Nr. crt.	TRUPUL DE PAJIȘTE	Parcelile descriptive componente	SUPRAFAȚA(ha)
1	TRUP I PARȚIC corp A	1P – CF 43912 1P – CF 31467	62,36
2	TRUP I PARȚIC corp B	1P – CF 31467	91,47
3	TRUP III PARȚIC corp C	1P, 2P, 4P – CF 30968 1P – CF 31476,	97,63
4	TRUP IV NIMERCENI	1P – CF 31477	47,65
5	TRUP V NIMERCENI CHETRĂRIE, Corp A	1P – CF 30967	27,61
6	TRUP VI NIMERCENI CHETRĂRIE, Corp B	1P – CF 30967	38,58
7	TRUP VII CHETRĂRIE Corp A	1P – CF 30967 1P – CF 37756 1P – CF 30982	12,61
8	TRUP VIII CHETRĂRIE Corp B	1P – CF 37756 1P – CF 30982	6
9	TRUP IX CHETRĂRIE Corp C	1P – CF 37756 1P – CF 42993	9,64
10	TRUP X VADUȚ RUGINA+	1P – CF 42993 1P – CF 40581 1P – CF 42994 1P – CF 41694	11,97
11	TRUP XI VADUȚ LIVADĂ Corp A	1P – CF 44302	17,18
12	TRUP XII VADUȚ LIVADĂ Corp B	1P – CF 44302 1P – CF 39724 1P – CF 39729 1P – CF 42993	12,38
13	TRUP XIII VADUT LIVADĂ Corp C	1P – CF 44302	8,03
14	TRUP XIV. VADUT Livada Corp D	1P – CF 44302	21,74
15	TRUP XV COASTĂ	1P – CF 42093	38,79

**Tabelul 5 - Ponderea tipului de pajiște pe trupurile de pajiște**

<b>Nr. crt.</b>	<b>Tipul de pajiște</b>	<b>Suprafața (ha)</b>	<b>Pondere ( %)</b>
1	<i>Festuca valesiaca, Agrostis tenuis, Agrostis stolonifera, Festuca rupicola</i>	377,70	75-80
2	<i>Trifolium repens, trifolium pretense</i>	75,55	5-25
3	<i>Achillea millefolium, taraxacum officinalis, Cirsium arvense, Verbena officinalis, Plantago lanceolata</i>	40,39	10-25
4	<i>Equisetum palustre, xanthium sp</i>	10	1-5
	<b>Total UAT Bosanci</b>	<b>503,64</b>	<b>100</b>

**Tabelul 6 - Volumul anual al lucrărilor de îmbunătățire pe suprafața revizuită a trupurile de pajiste**

Nr. crt.	TRUPUL DE PĂȘUNE		VOLUMUL LUCRĂRILOR DE ÎMBUNĂȚĂȚIRE - ha										Suprafețe de protecție
	Denumirea	Suprafața ha	Înlăturarea ierburilor	Tăierea arborilor, scoaterea cotoilor	Combusterea plantelor și dăunătoare și toxice	Culegerea pietroșilor și resturilor lemnoase	Nivelarea mustrărilor	Combusterea eroziunii solului	Drenări, descări	Total	11		
0	1	2	3	4	5	6	7	8	9	10	11		
1	TRUP I PARTIC corp A	62,36	0	12,47		12,47	18,7	0	0	43,65	0		
2	TRUP I PARTIC corp B	91,47	0	18,29		18,29	27,4	0	0	64,02	0		
3	TRUP III PARTIC corp C	97,63	0	19,53		19,53	29,2	0	0	68,35	0		
4	TRUP IV NIMERCENI	47,65	0	9,53		9,53	14,3	0	0	33,36	0		
5	TRUP V NIMERCENI CHETRĂRIE, Corp A	27,61	0	5,52		5,52	8,28	0	0	19,32	0		
6	TRUP VI NIMERCENI CHETRĂRIE, Corp B	38,58	0	7,72		7,72	11,5	0	0	27,01	0		
7	TRUP VII CHETRĂRIE Corp A	12,61	0	2,52		2,52	3,78	0	0	8,82	0		
8	TRUP VIII CHETRĂRIE Corp B	6	0	1,2		1,2	1,8	0	0	4,2	0		
9	TRUP IX CHETRĂRIE Corp C	9,64	0	1,93		1,93	2,89	0	0	6,75	0		
10	TRUP X VADUT RUGINA	11,97	0	2,39		3,44	5,15	0	0	10,98	0		
11	TRUP XI VADUT LIVADĂ Corp A	17,18	0	3,44		2,58	5,15	0	0	11,17	0		
12	TRUP XII VADUT LIVADĂ Corp B	12,38	0	2,48		2,48	3,71	0	0	8,67	0		
13	TRUP XIII VADUT LIVADĂ Corp C	8,03	0	1,61		1,61	2,41	0	0	5,63	0		
14	TRUP XIV VADUT Livada Corp D	21,74	0	4,35		4,35	6,52	0	0	15,22	0		
15	TRUP XV COASTĂ	38,79	0	7,76		7,76	11,6	0	0	27,16	0		



Tabelul 7 - Calculul capacității de pășunat pe suprafața revizuită a trupurilor de pajiste

Nr crt	TRUPUL DE PĂȘUNE		Producția de masă verde (t/ha)	Coef. de folosire (%)	Producția de masă verde utilă (t/ha)	Producția totală de masă verde (t)	Z A F	Încărcarea cu UMV	
	Denumirea	Supr.(ha)						UMV/ha	TOTAL
					Col 3 x col 4	col 3x col 2	col 5 / 0,05	col 7 / DSP	col 2 xcol 8
0	1	2	3	4	5	6	7	8	9
1	TRUP I PARTIC corp A	62,36	9,9	85	8,42	617,36	168,3	0,94	58,31
2	TRUP I PARTIC corp B	91,47	9,9	85	8,42	905,55	168,3	0,94	85,52
3	TRUP III PARTIC corp C	97,63	9,9	85	8,42	966,54	168,3	0,94	91,28
4	TRUP IV NIMERCENI	47,65	9,9	85	8,42	471,74	168,3	0,94	44,55
5	TRUP V NIMERCENI CHETRĂRIE, Corp A	27,61	9,9	85	8,42	273,34	168,3	0,94	25,82
6	TRUP VI NIMERCENI CHETRĂRIE, Corp B	38,58	9,9	85	8,42	381,94	168,3	0,94	36,07
7	TRUP VII CHETRĂRIE Corp A	12,61	9,9	85	8,42	124,84	168,3	0,94	11,79
8	TRUP VIII CHETRĂRIE Corp B	6	9,9	85	8,42	59,40	168,3	0,94	5,61
9	TRUP IX CHETRĂRIE Corp C	9,64	9,9	85	8,42	95,44	168,3	0,94	9,01
10	TRUP X VADUȚ RUGINA	11,97	9,9	85	8,42	118,50	168,3	0,94	11,19
11	TRUP XI VADUȚ LIVADĂ Corp A	17,18	9,9	85	8,42	170,08	168,3	0,94	16,06
12	TRUP XII VADUȚ LIVADĂ Corp B	12,38	9,9	85	8,42	122,56	168,3	0,94	11,58
13	TRUP XIII. VADUT LIVADĂ Corp C	8,03	9,9	85	8,42	79,50	168,3	0,94	7,51
14	TRUP XIV. VADUT Livada Corp D	21,74	9,9	85	8,42	215,23	168,3	0,94	20,33
15	TRUP XV COASTĂ	38,79	9,9	85	8,42	384,02	168,3	0,94	36,27

**Tabelul 8 - Repartizarea speciilor de animale pe trupurile de pajiște**

<b>Nr. crt.</b>	<b>Trupul de pajiște</b>	<b>Suprafața (ha)</b>	<b>Specia de animale</b>
1	TRUP I PARȚIC corp A	62,36	ovine caprine
2	TRUP I PARȚIC corp B	91,47	ovine caprine
3	TRUP III PARȚIC corp C	97,63	ovine caprine
4	TRUP IV NIMERCENI	47,65	ovine caprine
5	TRUP V NIMERCENI CHETRĂRIE, Corp A	27,61	ovine caprine
6	TRUP VI NIMERCENI CHETRĂRIE, Corp B	38,58	ovine caprine
7	TRUP VII CHETRĂRIE Corp A	12,61	ovine caprine
8	TRUP VIII CHETRĂRIE Corp B	6	Bovine
9	TRUP IX CHETRĂRIE Corp C	9,64	ovine caprine
10	TRUP X VADUȚ RUGINA	11,97	Bovine
11	TRUP XI VADUȚ LIVADĂ Corp A	17,18	Bovine
12	TRUP XII VADUȚ LIVADĂ Corp B	12,38	ovine caprine
13	TRUP XIII. VADUȚ LIVADĂ Corp C	8,03	ovine caprine
14	TRUP XIV VADUT Livada Corp D	21,74	Bovine
15	TRUP XV COASTĂ	38,79	ovine caprine

**Tabelul 9** - Sursele de apă pe trupurile de pajiște

Nr. crt.	Trupul de pajiște	Suprafața (ha)	Sursa de apă
1	<b>TRUP I PARȚIC corp A</b>	62,36	Pârâul Șomuzul Mic, Iaz Parție II
2	<b>TRUP I PARȚIC corp B</b>	91,47	Pârâul Șomuzul Mic, Iaz Parție II
3	<b>TRUP III PARȚIC corp C</b>	97,63	Pârâul Șomuzul Mic, Iaz Parție II, Iaz Nimerceni
4	<b>TRUP IV NIMERCENI</b>	47,65	Pârâul Șomuzul Mic, Iaz Nimerceni
5	<b>TRUP V NIMERCENI CHETRĂRIE, Corp A</b>	27,61	Pârâul Șomuzul Mic, Iaz Nimerceni
6	<b>TRUP VI NIMERCENI CHETRĂRIE, Corp B</b>	38,58	Pârâul Șomuzul Mic, Iaz Nimerceni
7	<b>TRUP VII CHETRĂRIE Corp A</b>	12,61	Pârâul Șomuzul Mic, Iaz Nimerceni
8	<b>TRUP VIII CHETRĂRIE Corp B</b>	6	Pârâul Șomuzul Mic, Iaz Nimerceni
9	<b>TRUP IX CHETRĂRIE Corp C</b>	9,64	Pârâul Șomuzul Mic, Iaz Nimerceni
10	<b>TRUP X VADUȚ RUGINA</b>	11,97	Pârâul Șomuzul Mic, Iaz Nimerceni
11	<b>TRUP XI VADUȚ LIVADĂ Corp A</b>	17,18	Pârâul Rugina
12	<b>TRUP XII VADUȚ LIVADĂ Corp B</b>	12,38	Pârâul Rugina
13	<b>TRUP XIII. VADUT LIVADĂ Corp C</b>	8,03	Pârâul Rugina
14	<b>TRUP XIV VADUT Livada Corp D</b>	21,74	Pârâul Hagiul Pârâul Hagiul
15	<b>TRUP XV COASTĂ</b>	38,79	Pârâul Hagiul

**Tabelul 10 – Descrierea parcelară a părții revizuite a trupurilor de pajiște**

Trupul de pajiște	Suprafața ha	Categ. de folosință	Unitate de relief	Configurație
<b>I</b>				
Partic-corp A	62,36	pășune	Podiș, luncă	Slab și moderat înclinat
Altitudine	Expoziție	Înclinație %		Sol
372,3 m	NV	10,41%		complex de soluri
Tipul de pajiște	Pajiști azonale din lunci și depresiuni			
Graminee:	<i>Agrostis tenuis</i> (iarba câmpului), <i>Festuca valesiaca</i> (păis stepic), <i>Lolium perenne</i> (iarbă de gazon)			
Leguminoase:	<i>Lotus corniculatus</i> (ghizdei) <i>Trifolium repens</i> (trifoi alb)			
Diverse plante:	<i>Achillea millefolium</i> (coada șoricelului), <i>Plantago sp.</i> (pâtlăgină), <i>Prunella vulgaris</i> (busuioc sălbatic), <i>Thymus sp.</i> (cimbru sălbatic)			
Plante dăunătoare și toxice:	<i>Nardus stricta</i> (părul porcului), <i>Euphorbia sp.</i> (laptele câinelui), <i>Carduus sp.</i> (ciulin)			
Grad de acoperire cu vegetație a parcelei:				100%
Încărcarea cu animale:				58,31 UVM
Vegetația lemnoasă:	Nu exista			
Lucrări propuse:	Curățirea de mușuroaie			
	Cosit vegetație neconsumată			
	Strângerea pietrelor			
	Defrișare lăstăriș			
	Administrare îngrășăminte			
Trupul de pajiște	Suprafața ha	Categ. de folosință	Unitate de relief	Configurație
<b>II</b>				
Partic-corp B	91,47	pășune	Podiș, luncă	Slab și moderat înclinat
Altitudine	Expoziție	Înclinație %		Sol
372,3 m	NV	10,41%		complex de soluri
Tipul de pajiște	Pajiști azonale din lunci și depresiuni			
Graminee:	<i>Agrostis tenuis</i> (iarba câmpului), <i>Festuca valesiaca</i> (păis stepic), <i>Lolium perenne</i> (iarbă de gazon)			
Leguminoase:	<i>Lotus corniculatus</i> (ghizdei) <i>Trifolium repens</i> (trifoi alb)			
Diverse plante:	<i>Achillea millefolium</i> (coada șoricelului), <i>Plantago sp.</i> (pâtlăgină), <i>Prunella vulgaris</i> (busuioc sălbatic), <i>Thymus sp.</i> (cimbru sălbatic)			
Plante dăunătoare și toxice:	<i>Nardus stricta</i> (părul porcului), <i>Euphorbia sp.</i> (laptele câinelui), <i>Carduus sp.</i> (ciulin)			
Grad de acoperire cu vegetație a parcelei:				100%
Încărcarea cu animale:				85,52 UVM
Vegetația lemnoasă:	Nu exista			
Lucrări propuse:	Curățirea de mușuroaie			
	Cosit vegetație neconsumată			
	Strângerea pietrelor			
	Defrișare lăstăriș			
	Administrare îngrășăminte			

Trupul de pajiște	Suprafața ha	Categ. de folosință	Unitate de relief	Configurație
III				
Partic-corp C	97,63	pășune	Podiș, luncă	Slab și moderat înclinat
Altitudine	Expoziție	Înclinație %		Sol
372,3 m	NV	10,41%		complex de soluri
Tipul de pajiște	Pajiști azonale din lunci și depresiuni			
Graminee:	<i>Agrostis tenuis</i> (iarba câmpului), <i>Festuca valesiaca</i> (paius stepic), <i>Lolium perenne</i> (iarbă de gazon)			
Leguminoase:	<i>Lotus corniculatus</i> (ghizdei)			
	<i>Trifolium repens</i> (trifoi alb)			
Diverse plante:	<i>Achillea millefolium</i> (coada șoricelului),			
	<i>Plantago sp.</i> (pătlagină), <i>Prunella vulgaris</i> (busuioc sălbatic),			
	<i>Thymus sp.</i> (cimbru sălbatic)			
Plante dăunătoare și toxice:	<i>Nardus stricta</i> (părul porcului), <i>Euphorbia sp.</i> (laptele câinelui), <i>Carduus sp.</i> (ciulin)			
Grad de acoperire cu vegetație a parcelei:	100%			
Încărcarea cu animale:	91,28 UVM			
Vegetația lemnoasă:	Nu exista			
Lucrări propuse:	Curățirea de mușuroaie			
	Cosit vegetație neconsumată			
	Strângerea pietrelor			
	Defrișare lăstăriș			
	Administrare îngrășăminte			
Trupul de pajiște	Suprafața ha	Categ. de folosință	Unitate de relief	Configurație
IV				
Nimercești	47,65	pășune	Podiș, luncă	Slab și moderat înclinat
Altitudine	Expoziție	Înclinație %		Sol
362,7 m	NV	8,92%		complex de soluri
Tipul de pajiște	Pajiști azonale din lunci și depresiuni			
Graminee:	<i>Agrostis tenuis</i> (iarba câmpului), <i>Festuca valesiaca</i> (paius stepic), <i>Lolium perenne</i> (iarbă de gazon)			
Leguminoase:	<i>Lotus corniculatus</i> (ghizdei)			
	<i>Trifolium repens</i> (trifoi alb)			
Diverse plante:	<i>Achillea millefolium</i> (coada șoricelului),			
	<i>Plantago sp.</i> (pătlagină), <i>Prunella vulgaris</i> (busuioc sălbatic),			
	<i>Thymus sp.</i> (cimbru sălbatic)			
Plante dăunătoare și toxice:	<i>Nardus stricta</i> (părul porcului), <i>Euphorbia sp.</i> (laptele câinelui), <i>Carduus sp.</i> (ciulin)			
Grad de acoperire cu vegetație a parcelei:	100%			
Încărcarea cu animale:	44,50 UVM			
Vegetația lemnoasă:	Nu exista			
Lucrări propuse:	Curățirea de mușuroaie			
	Cosit vegetație neconsumată			
	Strângerea pietrelor			
	Defrișare lăstăriș			
	Administrare îngrășăminte			

Trupul de pajiște	Suprafața ha	Categ. de folosință	Unitate de relief	Configurație
V				
Nimercești-Chetrarie Corp A	27,61	pășune	Podiș, luncă	Slab și moderat înclinat
Altitudine	Expoziție	Înclinație %		Sol
370,1 m	Vestică	8,45%		complex de soluri
Tipul de pajiște	Pajiști azonale din lunci și depresiuni			
Graminee:	<i>Agrostis tenuis</i> (iarba câmpului), <i>Festuca valesiaca</i> (paius stepic), <i>Lolium perenne</i> (iarbă de gazon)			
Leguminoase:	<i>Lotus corniculatus</i> (ghizdei) <i>Trifolium repens</i> (trifoi alb)			
Diverse plante:	<i>Achillea millefolium</i> (couda șoricelului), <i>Plantago sp.</i> (pâtlagină), <i>Prunella vulgaris</i> (busuioc sălbatic), <i>Thymus sp.</i> (cimbru sălbatic)			
Plante dăunătoare și toxice:	Equisetum palustre, Xanthium sp 1-5%			
Grad de acoperire cu vegetație a parcelei:	100%			
Încărcarea cu animale:	25,82 UVM			
Vegetația lemnoasă:	Nu exista			
Lucrări propuse:	Curățirea de mușuroaie Cosit vegetație neconsumată Strângerea pietrelor Defrișare lăstăriș Administrare îngrășăminte			
Trupul de pajiște	Suprafața ha	Categ. de folosință	Unitate de relief	Configurație
VI				
Nimercești-Chetrarie Corp B	35,58	pășune	Podiș, luncă	Slab și moderat înclinat
Altitudine	Expoziție	Înclinație %		Sol
370,1 m	Vestică	8,45%		complex de soluri
Tipul de pajiște	Pajiști azonale din lunci și depresiuni			
Graminee:	<i>Agrostis tenuis</i> (iarba câmpului), <i>Festuca valesiaca</i> (paius stepic), <i>Lolium perenne</i> (iarbă de gazon)			
Leguminoase:	<i>Lotus corniculatus</i> (ghizdei) <i>Trifolium repens</i> (trifoi alb)			
Diverse plante:	<i>Achillea millefolium</i> (couda șoricelului), <i>Plantago sp.</i> (pâtlagină), <i>Prunella vulgaris</i> (busuioc sălbatic), <i>Thymus sp.</i> (cimbru sălbatic)			
Plante dăunătoare și toxice:	Equisetum palustre, Xanthium sp 1-5%			
Grad de acoperire cu vegetație a parcelei:	100%			
Încărcarea cu animale:	36,07 UVM			
Vegetația lemnoasă:	Nu exista			
Lucrări propuse:	Curățirea de mușuroaie Cosit vegetație neconsumată Strângerea pietrelor Defrișare lăstăriș Administrare îngrășăminte			

Trupul de pajiste	Suprafata ha	Categ. de folosinta	Unitate de relief	Configuratie
VII				
Chetrarie Corp A	12,61	pășune	Podiș	Slab și moderat înclinat
Altitudine	Expoziție	Înclinație %		Sol
409,5 m	Vestică	6,08%		complex de soluri
Tipul de pajiste	Pajiști azonale din lunci și depresiuni			
Graminee:	<i>Agrostis tenuis</i> (iarba campului), <i>Festuca valesiaca</i> (paius stepic), <i>Lolium perenne</i> (iarbă de gazon)			
Leguminoase:	<i>Lotus corniculatus</i> (ghizdei)			
	<i>Trifolium repens</i> (trifoi alb)			
Diverse plante:	<i>Achillea millefolium</i> (coada șoricelului),			
	<i>Plantago sp.</i> (pătlagină), <i>Prunella vulgaris</i> (busuioc sălbatic),			
	<i>Thymus sp.</i> (cimbru sălbatic)			
Plante dăunătoare și toxice:	Equisetum palustre, Xanthium sp 1-5%			
Grad de acoperire cu vegetație a parcelei:	100%			
Încărcarea cu animale:	11.79UVM			
Vegetația lemnoasă:	Nu exista			
Lucrări propuse:	Curățirea de mușuroaie			
	Cosit vegetație neconsumată			
	Strângerea pietrelor			
	Defrișare lăstăriș			
	Administrare îngrășăminte			
Trupul de pajiste	Suprafata ha	Categ. de folosinta	Unitate de relief	Configuratie
VIII				
Chetrarie Corp B	6	pășune	Podiș, luncă	Slab și moderat înclinat
Altitudine	Expoziție	Înclinație %		Sol
409,5 m	Vestică	6,08%		complex de soluri
Tipul de pajiste	Pajiști azonale din lunci și depresiuni			
Graminee:	<i>Agrostis tenuis</i> (iarba campului), <i>Festuca valesiaca</i> (paius stepic), <i>Lolium perenne</i> (iarbă de gazon)			
Leguminoase:	<i>Lotus corniculatus</i> (ghizdei)			
	<i>Trifolium repens</i> (trifoi alb)			
Diverse plante:	<i>Achillea millefolium</i> (coada șoricelului),			
	<i>Plantago sp.</i> (pătlagină), <i>Prunella vulgaris</i> (busuioc sălbatic),			
	<i>Thymus sp.</i> (cimbru sălbatic)			
Plante dăunătoare și toxice:	Equisetum palustre, Xanthium sp 1-5%			
Grad de acoperire cu vegetație a parcelei:	100%			
Încărcarea cu animale:	9,01 UVM			
Vegetația lemnoasă:	Nu exista			
Lucrări propuse:	Curățirea de mușuroaie			
	Cosit vegetație neconsumată			
	Strângerea pietrelor			
	Defrișare lăstăriș			
	Administrare îngrășăminte			

Trupul de pajiște	Suprafața ha	Categ. de folosință	Unitate de relief	Configurație
IX				
Nimercești-Chetrarie Corp C	9.64	pășune	Podiș, luncă	Slab și moderat înclinat
Altitudine	Expoziție	Înclinație %		Sol
409.5 m	Vestică	6.08%		complex de soluri
Tipul de pajiște	Pajiști azonale din lunci și depresiuni			
Graminee:	<i>Agrostis tenuis</i> (iarba câmpului), <i>Festuca valesiaca</i> (pășune stepic), <i>Lolium perenne</i> (iarbă de gazon)			
Leguminoase:	<i>Lotus corniculatus</i> (ghizdei)			
	<i>Trifolium repens</i> (trifoi alb)			
Diverse plante:	<i>Achillea millefolium</i> (coada șoricelului),			
	<i>Plantago sp.</i> (pătăgînă), <i>Prunella vulgaris</i> (busuioc sălbatic),			
	<i>Thymus sp.</i> (cimbru sălbatic)			
Plante dăunătoare și toxice:	Equisetum palustre, Xanthium sp 1-5%			
Grad de acoperire cu vegetație a parcelei:	100%			
Încărcarea cu animale:	5,61 UVM			
Vegetația lemnoasă:	Nu exista			
Lucrări propuse:	Curățirea de mușuroaie			
	Cosit vegetație neconsumată			
	Strângerea pietrelor			
	Defrișare lăstăriș			
	Administrare îngrășăminte			
Trupul de pajiște	Suprafața ha	Categ. de folosință	Unitate de relief	Configurație
X				
Vaduș Rugina	11.97	pășune	Podiș	Slab și moderat înclinat
Altitudine	Expoziție	Înclinație %		Sol
403,8 m	Vestică	5,39%		complex de soluri
Tipul de pajiște	Pajiști azonale din lunci și depresiuni			
Graminee:	<i>Agrostis tenuis</i> (iarba câmpului), <i>Festuca valesiaca</i> (pășune stepic), <i>Lolium perenne</i> (iarbă de gazon)			
Leguminoase:	<i>Lotus corniculatus</i> (ghizdei)			
	<i>Trifolium repens</i> (trifoi alb)			
Diverse plante:	<i>Achillea millefolium</i> (coada șoricelului),			
	<i>Plantago sp.</i> (pătăgînă), <i>Prunella vulgaris</i> (busuioc sălbatic),			
	<i>Thymus sp.</i> (cimbru sălbatic)			
Plante dăunătoare și toxice:	Equisetum palustre, Xanthium sp 1-5%			
Grad de acoperire cu vegetație a parcelei:	100%			
Încărcarea cu animale:	11.19 UVM			
Vegetația lemnoasă:	Nu exista			
Lucrări propuse:	Curățirea de mușuroaie			
	Cosit vegetație neconsumată			
	Strângerea pietrelor			
	Defrișare lăstăriș			
	Administrare îngrășăminte			



Trupul de pajiste	Suprafata ha	Categ. de folosinta	Unitate de relief	Configuratie
<b>XI</b>				
Văduț Livadă Corp A	17,18	pășune	Podiș	Slab și moderat înclinat
Altitudine	Expoziție	Înclinație %		Sol
370,70 m	Estică	12,29%		complex de soluri
Tipul de pajiste	Pajiști azonale din lunci și depresiuni			
Graminee:	<i>Agrostis tenuis</i> (iarba campului), <i>Festuca valesiaca</i> (paius stepic), <i>Lolium perenne</i> (iarbă de gazon)			
Leguminoase:	<i>Lotus corniculatus</i> (ghizdei) <i>Trifolium repens</i> (trifoi alb)			
Diverse plante:	<i>Achillea millefolium</i> (coada șoricelului), <i>Plantago sp.</i> (pătlagină), <i>Prunella vulgaris</i> (busuioc sălbatic), <i>Thymus sp.</i> (cimbru sălbatic)			
Plante dăunătoare și toxice:	Equisetum palustre, Xanthium sp 1-5%			
Grad de acoperire cu vegetație a parcelei:	100%			
Încălearea cu animale:	16,06 UVM			
Vegetația lemnoasă:	Nu exista			
Lucrări propuse:	Curățirea de mușuroaie Cosit vegetație neconsumată Strângerea pietrelor Defrișare lăstăriș Administrare îngrășăminte			
Trupul de pajiste	Suprafata ha	Categ. de folosinta	Unitate de relief	Configuratie
<b>XII</b>				
Văduț Livadă Corp B	12,38	pășune	Podiș	Slab și moderat înclinat
Altitudine	Expoziție	Înclinație %		Sol
370,70 m	Estică	12,29%		complex de soluri
Tipul de pajiste	Pajiști azonale din lunci și depresiuni			
Graminee:	<i>Agrostis tenuis</i> (iarba campului), <i>Festuca valesiaca</i> (paius stepic), <i>Lolium perenne</i> (iarbă de gazon)			
Leguminoase:	<i>Lotus corniculatus</i> (ghizdei) <i>Trifolium repens</i> (trifoi alb)			
Diverse plante:	<i>Achillea millefolium</i> (coada șoricelului), <i>Plantago sp.</i> (pătlagină), <i>Prunella vulgaris</i> (busuioc sălbatic), <i>Thymus sp.</i> (cimbru sălbatic)			
Plante dăunătoare și toxice:	Equisetum palustre, Xanthium sp 1-5%			
Grad de acoperire cu vegetație a parcelei:	100%			
Încălearea cu animale:	11,58 UVM			
Vegetația lemnoasă:	Nu exista			
Lucrări propuse:	Curățirea de mușuroaie Cosit vegetație neconsumată Strângerea pietrelor Defrișare lăstăriș Administrare îngrășăminte			

Trupul de pajiște	Suprafața ha	Categ. de folosință	Unitate de relief	Configurație
XIII				
Văduț Livadă Corp C	8,03	pășune	Podiș	Slab și moderat înclinat
Altitudine	Expoziție	Înclinație %		Sol
370,7 m	Estică	12,29%		complex de soluri
Tipul de pajiște	Pajiști azonale din lunci și depresiuni			
Graminee:	<i>Agrostis tenuis</i> (iarba câmpului), <i>Festuca valesiaca</i> (paius stepic), <i>Lolium perenne</i> (iarbă de gazon)			
Leguminoase:	<i>Lotus corniculatus</i> (ghizdei)			
	<i>Trifolium repens</i> (trifoi alb)			
Diverse plante:	<i>Achillea millefolium</i> (coșda șoricelului),			
	<i>Plantago sp.</i> (pătălagină), <i>Prunella vulgaris</i> (busuioc sălbatic),			
	<i>Thymus sp.</i> (cimbru sălbatic)			
Plante dăunătoare și toxice:	Equisetum palustre, Xanthium sp 1-5%			
Grad de acoperire cu vegetație a parcelei:				100%
Încălcarea cu animale:				7,51 UVM
Vegetația lemnoasă:	Nu exista			
Lucrări propuse:	Curățirea de mușuroaie			
	Cosit vegetație neconsumată			
	Strângerea pietrelor			
	Defrișare lăstăriș			
	Administrare îngrășăminte			
Trupul de pajiște	Suprafața ha	Categ. de folosință	Unitate de relief	Configurație
IX				
Văduț Livadă Corp B	21,74	pășune	Podiș	Slab și moderat înclinat
Altitudine	Expoziție	Înclinație %		Sol
370,7 m	Estică	12,29%		complex de soluri
Tipul de pajiște	Pajiști azonale din lunci și depresiuni			
Graminee:	<i>Agrostis tenuis</i> (iarba câmpului), <i>Festuca valesiaca</i> (paius stepic), <i>Lolium perenne</i> (iarbă de gazon)			
Leguminoase:	<i>Lotus corniculatus</i> (ghizdei)			
	<i>Trifolium repens</i> (trifoi alb)			
Diverse plante:	<i>Achillea millefolium</i> (coșda șoricelului),			
	<i>Plantago sp.</i> (pătălagină), <i>Prunella vulgaris</i> (busuioc sălbatic),			
	<i>Thymus sp.</i> (cimbru sălbatic)			
Plante dăunătoare și toxice:	Equisetum palustre, Xanthium sp 1-5%			
Grad de acoperire cu vegetație a parcelei:				80%
Încălcarea cu animale:				20,33 UVM
Vegetația lemnoasă:	Nu exista			
Lucrări propuse:	Curățirea de mușuroaie			
	Cosit vegetație neconsumată			
	Strângerea pietrelor			
	Defrișare lăstăriș			
	Administrare îngrășăminte			

Tropul de pajiște	Suprafața ha	Categ. de folosință	Unitate de relief	Configurație
XV				
Coastă	38,79	pășune	Podiș	Slab și moderat înclinat
Altitudine	Expoziție	Înclinație %		Sol
331,1 m	Estică	13,7%		complex de soluri
Tipul de pajiște	Pajiști azonale din lunci și depresiuni			
Graminee:	<i>Agrostis tenuis</i> (iarba câmpului), <i>Festuca valesiaca</i> (paius stepic), <i>Lolium perenne</i> (iarbă de gazon)			
Leguminoase:	<i>Lotus corniculatus</i> (ghizdei)			
	<i>Trifolium repens</i> (trifoi alb)			
Diverse plante:	<i>Achillea millefolium</i> (coada șoricelului),			
	<i>Plantago sp.</i> (pătăgină), <i>Prunella vulgaris</i> (busuioc sălbatic),			
	<i>Thymus sp.</i> (cimbru sălbatic)			
Plante dăunătoare și toxice:	Equisetum palustre, Xanthium sp 1-5%			
Grad de acoperire cu vegetație a parcelei:				100%
Încărcarea cu animale:				36.27 UVM
Vegetația lemnoasă:	Nu exista			
Lucrări propuse:	Curățirea de mușuroaie			
	Cosit vegetație neconsumată			
	Strângerea pietrelor			
	Defrișare lăstăriș			
	Administrare îngrășăminte			

**TRUP I PARTIC corp A – 62,36 ha**

Codul Lucrării	Denumirea lucrării	Categoria de complexitate a lucrării	Suprafața	Gradul de acoperire	Norma zilnică ha/zi	Zile om necesare / ha	Tarif unitar pe manoperă	Valoarea cheltuielilor
0	1	2	3	4	5	6	7	8
1778	Combaterea manuala prin cosire a vegetatiei neconsumate	1	12,47	5-20	2,5	0,40	125	623,60
1777	Nivelarea mașuroaielor.	1	18,71	10-40	0,21	4,80	125	11224,80
1780	Curățirea paj.de pietrelor și a resturilor vegetale	1	12,47	5-20	0,15	6,66	125	10382,94
28	Împrăștiat manual ing.chimice	2	62,36		2,5	0,34	125	2650,30
34	Imprastiat ingrașaminte organice	2					1750	1750,00
	Îngrășăminte	2	62,36				150	19493,74
<b>TOTAL</b>								<b>46125,38</b>

**TRUP II PARTIC corp B – 91,47 ha**

Codul Lucrării	Denumirea lucrării	Categoria de complexitate a lucrării	Suprafața	Gradul de acoperire	Norma zilnică ha/zi	Zile om necesare / ha	Tarif unitar pe manoperă	Valoarea cheltuielilor
0	1	2	3	4	5	6	7	8
1778	Combaterea manuala prin cosire a vegetatiei neconsumate	1	18,29	5-20	2,5	0,40	125	914,70
1777	Nivelarea mașuroațelor	1	27,44	10-40	0,21	4,80	125	16464,60
1780	Curățirea paj-de pietrelor și a resturilor vegetale	1	18,29	5-20	0,15	6,66	125	15229,76
28	Împrăștiat manual ing.chimice	2	91,47		2,5	0,34	125	3887,48
34	Imprastiat ingrașaminte organice	2					1750	1750,00
	Îngrășăminte	2	91,47				150	29471,63
<b>TOTAL</b>								<b>67718,16</b>

**TRUP III PARTIC corp C – 97,63ha**

Codul Lucrării	Denumirea lucrării	Categoria de complexitate a lucrării	Suprafața	Gradul de acoperire	Norma zilnică ha/zi	Zile om necesare / ha	Tarif unitar pe manoperă	Valoarea cheltuielilor
0	1	2	3	4	5	6	7	8
1778	Combaterea manuala prin cosire a vegetatiei neconsumate	1	19,53	5-20	2,5	0,40	125	976,30
1777	Nivelarea mușuroaielor	1	29,29	10-40	0,21	4,80	125	17573,40
1780	Curățirea paj.de pietrelor și a resturilor vegetale	1	19,53	5-20	0,15	6,66	125	16255,40
28	Împrăștiat manual ing.chimice	2	97,63		2,5	0,34	125	4149,28
34	Imprastiat ingrașaminte organice	2					1750	1750,00
	Îngrășăminte	2	97,63				150	31588,19
<b>TOTAL</b>								<b>72292,56</b>

**TRUP IV NIMERCENI – 47,65 ha**

Codul Lucrării	Denumirea lucrării	Categoria de complexitate a lucrării	Suprafața	Gradul de acoperire	Norma zilnică ha/zi	Zile om necesare / ha	Tarif unitar pe manoperă	Valoarea cheltuielilor
0	1	2	3	4	5	6	7	8
1778	Combaterea manuala prin cosire a vegetatiei neconsumate	1	9,53	5-20	2,5	0,40	125	476,50
1777	Nivelarea mușuroaielor	1	14,30	10-30	0,21	4,80	125	8577,00
1780	Curățirea paj.de pietrelor și a resturilor vegetale	1	9,53	5-20	0,15	6,66	125	7933,73
28	Împrăștiat manual ing.chimice	2	47,65		2,5	0,34	125	2025,13
34	Imprastiat îngrășăminte organice	2					1750	1750,00
	Îngrășăminte	2	47,65				150	14487,98
<b>TOTAL</b>								<b>35250,33</b>

## TRUP V NIMERCENI CHETRĂRIE, Corp A – 27,61 ha

Codul Lucrării	Denumirea lucrării	Categoria de complexitate a lucrării	Suprafața	Gradul de acoperire	Norma zilnică ha/zi	Zile om necesare / ha	Tarif unitar pe manoperă	Valoarea cheltuielilor
0	1	2	3	4	5	6	7	8
1778	Combaterea manuala prin cosire a vegetatiei neconsumate	1	5,52	5-20	2,5	0,40	125	276,10
1777	Nivelarea mușuroaielor	1	8,28	10-30	0,21	4,80	125	4969,80
1780	Curățirea paj.de pietrelor și a resturilor vegetale	1	5,52	5-20	0,15	6,66	125	4597,07
28	Împrăștiat manual ing.chimice	2	27,61		2,5	0,34	125	1173,43
34	Imprasiat ingrașaminte organice	2					1130	1130,00
	Îngrășăminte	2	27,61				150	8283,00
<b>TOTAL</b>								<b>20429,39</b>



**TRUP VI NIMERCENI CHETRĂRIE, Corp B - 38,58**

Codul Lucrării	Denumirea lucrării	Categoria de complexitate a lucrării	Suprafața	Gradul de acoperire	Norma zilnică ha/zi	Zile om necesare / ha	Tarif unitar pe manoperă	Valoarea cheltuielilor
0	1	2	3	4	5	6	7	8
1778	Combaterea manuala prin cosire a vegetatiei neconsumate	1	7,72	5-20	2,5	0,40	125	385,80
1777	Nivelarea mușuroaielor	1	11,57	10-30	0,21	4,80	125	6944,40
1780	Curățirea paj.de pietrelor și a resturilor vegetale	1	7,72	5-20	0,15	6,66	125	6423,57
28	Împrăștiat manual ing.chimice	2	38,58		2,5	0,34	125	1639,65
34	Imprastiat îngrășaminte organice	2					1130	1130,00
	Îngrășăminte	2	38,58				150	12039,85
<b>TOTAL</b>								<b>28563,27</b>

**TRUP VII CHETRĂRIE Corp A, – 12,61 ha**

Codul Lucrării	Denumirea lucrării	Categoria de complexitate a lucrării	Suprafața	Gradul de acoperire	Norma zilnică ha/zi	Zile om necesare / ha	Tarif unitar pe manoperă	Valoarea cheltuielilor
0	1	2	3	4	5	6	7	8
1778	Combaterea manuala prin cosire a vegetatiei neconsumate	1	2,52	5-20	2,5	0,40	125	126,10
1777	Nivelarea mușuroațelor	1	3,78	10-30	0,21	4,80	125	2269,80
1780	Curățirea paj.de pietrelor și a resturilor vegetale	1	2,52	5-20	0,15	6,66	125	2099,57
28	Împrăștiat manual ing.chimice	2	12,61		2,5	0,34	125	535,93
34	Imprasiat îngrășăminte organice	2					1130	1130,00
	Îngrășăminte	2	12,61				150	3168,26
<b>TOTAL</b>								<b>9329,65</b>

## TRUP VIII CHETRĂRIE Corp B- 6 ha

Codul Lucrării	Denumirea lucrării	Categoria de complexitate a lucrării	Suprafața	Gradul de acoperire	Norma zilnică ha/zi	Zile om necesare / ha	Tarif unitar pe manoperă	Valoarea cheltuielilor
0	1	2	3	4	5	6	7	8
1778	Combaterea manuala prin cosire a vegetatiei neconsumate	1	1,20	5-20	2,5	0,40	125	60,00
1777	Nivelarea mușuroaielor	1	1,80	10-30	0,21	4,80	125	1080,00
1780	Curățirea paj.de pietrelor și a resturilor vegetale	1	1,20	5-20	0,15	6,66	125	999,00
28	Împrăștiat manual ing.chimice	2	6,00		2,5	0,34	125	255,00
34	Imprastiat îngrășăminte organice	2					667	667,00
	Îngrășăminte	2	6,00				150	1381,50
<b>TOTAL</b>								<b>4442,50</b>

**TRUP IX CHETRĂRIE Corp C- 9,64 ha**

Codul Lucrării	Denumirea lucrării	Categoria de complexitate a lucrării	Suprafața	Gradul de acoperire	Norma zilnică ha/zi	Zile om necesare / ha	Tarif unitar pe manoperă	Valoarea cheltuielilor
0	1	2	3	4	5	6	7	8
<b>1778</b>	Combaterea manuala prin cosire a vegetatiei neconsumate	<b>1</b>	1,93	5-20	2,5	0,40	125	96,40
<b>1777</b>	Nivelarea mușuroaielor	<b>1</b>	2,89	10-30	0,21	4,80	125	1735,20
<b>1780</b>	Curățirea paj.de pietrelor și a resturilor vegetale	<b>1</b>	1,93	5-20	0,15	6,66	125	1605,06
<b>28</b>	Împrăștiat manual îng.chimice	<b>2</b>	9,64		2,5	0,34	125	409,70
<b>34</b>	Imprastiat îngrășăminte organice	<b>2</b>					667	667,00
	Îngrășăminte	<b>2</b>	9,64				150	2617,26
<b>TOTAL</b>								<b>7130,62</b>

**TRUP X VADUT RUGINA – 11,97 ha**

Codul Lucrării	Denumirea lucrării	Categoria de complexitate a lucrării	Suprafața	Gradul de acoperire	Norma zilnică ha/zi	Zile om necesare / ha	Tarif unitar pe manoperă	Valoarea cheltuielilor
0	1	2	3	4	5	6	7	8
<b>1778</b>	Combaterea manuala prin cosire a vegetatiei neconsumate	<b>1</b>	2,39	5-20	2,5	0,40	125	119,70
<b>1777</b>	Nivelarea mușuroaielor	<b>1</b>	3,59	10-30	0,21	4,80	125	2154,60
<b>1780</b>	Curățirea paj.de pietrelor și a resturilor vegetale	<b>1</b>	2,39	5-20	0,15	6,66	125	1993,01
<b>28</b>	Împrăștiat manual ing.chimice	<b>2</b>	11,97		2,5	0,34	125	508,73
<b>34</b>	Imprastiat îngrășăminte organice	<b>2</b>					835	835,00
	Îngrășăminte	<b>2</b>	11,97				150	3249,86
<b>TOTAL</b>								<b>8860,89</b>

**TRUP XI VADUT LIVADA Corp A- 17,18 ha**

Codul Lucrării	Denumirea lucrării	Categoria de complexitate a lucrării	Suprafața	Gradul de acoperire	Norma zilnică ha/zi	Zile om necesare / ha	Tarif unitar pe manoperă	Valoarea cheltuielilor
0	1	2	3	4	5	6	7	8
<b>1778</b>	Combaterea manuala prin cosire a vegetatiei neconsumate	<b>1</b>	3,44	5-20	2,5	0,40	125	171,80
<b>1777</b>	Nivelarea mușuroaielor	<b>1</b>	5,15	10-30	0,21	4,80	125	3092,40
<b>1780</b>	Curățirea paj.de pietrelor și a resturilor vegetale	<b>1</b>	3,44	5-20	0,15	6,66	125	2860,47
<b>28</b>	Împrăștiat manual ing.chimice	<b>2</b>	17,18		2,5	0,34	125	730,15
<b>34</b>	Imprastiat ingrașaminte organice	<b>2</b>					920	920,00
	Îngrășăminte	<b>2</b>	17,18				150	4934,96
<b>TOTAL</b>								<b>12709,78</b>

**TRUP XII VADUT LIVADĂ Corp B- 12,38 ha**

Codul Lucrării	Denumirea lucrării	Categoria de complexitate a lucrării	Suprafata	Gradul de acoperire	Norma zilnică ha/zi	Zile om necesare / ha	Tarif unitar pe manoperă	Valoarea cheltuielilor
0	I	2	3	4	5	6	7	8
1778	Combaterea manuala prin cosire a vegetatiei neconsumate	1	2,48	5-20	2,5	0,40	125	123,80
1777	Nivelarea mușuroaielor	1	3,71	10-30	0,21	4,80	125	2228,40
1780	Curățirea paj.de picirelor și a resturilor vegetale	1	2,48	5-20	0,15	6,66	125	2061,27
28	Împrăștiat manual ing.chimice.	2	12,38		2,5	0,34	125	526,15
34	Imprastiat ingrașaminte organice	2					1135	1135,00
	Îngrășăminte	2	12,38				150	4076,12
<b>TOTAL</b>								<b>10150,74</b>

**TRUP XIII. VADUT LIVADĂ Corp C- 8,03 ha**

Codul Lucrării	Denumirea lucrării	Categoria de complexitate a lucrării	Suprafața	Gradul de acoperire	Norma zilnică ha/zi	Zile om necesare / ha	Tarif unitar pe manoperă	Valoarea cheltuielilor
0	1	2	3	4	5	6	7	8
1778	Combaterea manuală prin cosire a vegetatiei neconsumate	1	1,61	5-20	2,5	0,40	125	80,30
1777	Nivelarea mușuroaielor	1	2,41	10-30	0,21	4,80	125	1445,40
1780	Curățirea paj.de pietrelor și a resturilor vegetale	1	1,61	5-20	0,15	6,66	125	1337,00
28	Împrăștiat manual ing.chimice	2	8,03		2,5	0,34	125	341,28
34	Impraștiaț ingrașăminte organice	2					835	835,00
	Îngrășăminte	2	8,03				150	1903,11
<b>TOTAL</b>								<b>5942,08</b>



## TRUP XIV VADUT Livada Corp D- 21,74 ha

Codul Lucrării	Denumirea lucrării	Categoria de complexitate a lucrării	Suprafața	Gradul de acoperire	Norma zilnică ha/zi	Zile om necesare / ha	Tarif unitar pe manoperă	Valoarea cheltuielilor
0	1	2	3	4	5	6	7	8
1778	Combaterea manuala prin cosire a vegetatiei neconsumate	1	4,35	5-20	2,5	0,40	125	217,40
1777	Nivelarea mușuroaielor	1	6,52	10-30	0,21	4,80	125	3913,20
1780	Curățirea paj.de pietrelor și a resturilor vegetale	1	4,35	5-20	0,15	6,66	125	3619,71
28	Împrăștiat manual ing.chimice	2	21,74		2,5	0,34	125	923,95
34	Imprastiat ingrașaminte organice	2					1125	1125,00
	Îngrășăminte	2	21,74				150	6280,69
<b>TOTAL</b>								<b>16079,95</b>

## TRUP XV COASTĂ- 38,79 ha

Codul Lucrării	Denumirea lucrării	Categoria de complexitate a lucrării	Suprafața	Gradul de acoperire	Norma zilnică ha/zi	Zile om necesare / ha	Tarif unitar pe manoperă	Valoarea cheltuielilor
0	I	2	3	4	5	6	7	8
1778	Combaterea manuala prin cosire a vegetatiei neconsumate	1	7,76	5-20	2,5	0,40	125	387,90
1777	Nivelarea mușuroaielor	1	11,64	10-30	0,21	4,80	125	6982,20
1780	Curățirea paj.de pietrelor și a resturilor vegetale	1	7,76	5-20	0,15	6,66	125	6458,54
28	Împrăștiat manual ing.chimice	2	38,79		2,5	0,34	125	1648,58
34	Imprastiat ingrașaminte organice	2					1325	1325,00
	Îngrășăminte	2	38,79		38,79		150	11898,83
<b>TOTAL</b>								<b>28701,04</b>

**Tabelul 12 - Volumul lucrărilor de îmbunătățire și perioada de executare a acestora**

Nr crt	TRUPUL DE PĂȘUNE		Combaterea buruienilor și a vegetației		Strângerea ciotelor, pietrelor		Nivelarea Mușuroaielor		Fertilizarea pășunilor	
	Denumirea	Suprafața (ha)	Perioada	Supr. (ha)	Perioada	Supr. (ha)	Perioada	Supr. (ha)	Perioada	Supr. (ha)
0	1	2	3	4	5	6	7	8	9	10
1	TRUP I PARTIC corp A	62,36	X - IV	12,47	X - IV	12,47	0	18,71	X - IV	62,36
2	TRUP I PARTIC corp B	91,47	X - IV	18,29	X - IV	18,29	0	27,44	X - IV	91,47
3	TRUP III PARTIC corp C	97,63	X - IV	19,53	X - IV	19,53	0	29,29	X - IV	97,63
4	TRUP IV NIMERCENI	47,65	X - IV	9,53	X - IV	9,53	0	14,3	X - IV	47,65
5	TRUP V NIMERCENI CHETRĂRIE, Corp A	27,61	X - IV	5,52	X - IV	5,52	0	8,28	X - IV	27,61
6	TRUP VI NIMERCENI CHETRĂRIE, Corp B	38,58	X - IV	7,72	X - IV	7,72	0	11,57	X - IV	38,58
7	TRUP VII CHETRĂRIE Corp A	12,61	X - IV	2,52	X - IV	2,52	0	3,78	X - IV	12,61
8	TRUP VIII CHETRĂRIE Corp B	6	X - IV	1,2	X - IV	1,2	0	1,8	X - IV	6
9	TRUP IX CHETRĂRIE Corp C	9,64	X - IV	1,93	X - IV	1,93	0	2,89	X - IV	9,64
10	TRUP X VADUȚ RUGINA	11,97	X - IV	2,39	X - IV	2,39	0	5,15	X - IV	11,97
11	TRUP XI VADUȚ LIVADĂ Corp A	17,18	X - IV	3,44	X - IV	3,44	0	5,15	X - IV	17,18
12	TRUP XII VADUȚ LIVADĂ Corp B	12,38	X - IV	2,48	X - IV	2,48	0	3,71	X - IV	12,38
13	TRUP XIII VADUȚ LIVADĂ Corp C	8,03	X - IV	1,61	X - IV	1,61	0	2,41	X - IV	8,03
14	TRUP XIV VADUȚ Livada Corp D	21,74	X - IV	4,35	X - IV	4,35	0	6,52	X - IV	21,74
15	TRUP XV COASTĂ	38,79	X - IV	7,76	X - IV	7,76	0	11,64	X - IV	38,79

**Tabelul 13 - Centralizator privind valoarea cheltuielilor anuale cu lucrările de implementare a proiectului de Amenajament pastoral**

Nr.crt	Trupul de pășune	Suprafața (ha)	Valoarea cheltuielilor (lei)
1	TRUP I PARTIC corp A	62,36	46125,35
2	TRUP I PARTIC corp B	91,47	67718,16
3	TRUP III PARTIC corp C	97,63	72292,56
4	TRUP IV NIMERCENI	47,65	35250,33
5	TRUP V NIMERCENI CHETRĂRIE, Corp A	27,61	20429,12
6	TRUP VI NIMERCENI CHETRĂRIE, Corp B	38,58	28563,27
7	TRUP VII CHETRĂRIE Corp A	12,61	9329,65
8	TRUP VIII CHETRĂRIE Corp B	6	4442,5
9	TRUP IX CHETRĂRIE Corp C	9,64	7130,62
10	TRUP X VADUȚ RUGINA	11,97	8860,89
11	TRUP XI VADUȚ LIVADĂ Corp A	17,18	12709,78
12	TRUP XII VADUȚ LIVADĂ Corp B	12,38	10150,74
13	TRUP XIII VADUȚ LIVADĂ Corp C	8,03	5942,08
14	TRUP XIV VADUȚ Livada Corp D	21,74	16079,95
15	TRUP XV COASTĂ	38,79	28701,04
<b>Total</b>			<b>373726,04</b>

**Tabelul 14 – Centralizator privind calculul pretului minim de inchiriere/concesiune conform HG 78/2015**

Nr. crt	Trupul de pajiste	prod/h a (t)	Suprafata (ha)	Total productie masa verde (t)	Valoare productiei de masa verde (lei)	Cheltuielile cu impl. amenja- mentului (lei)	Diferenta valoarea (lei)	Pret minim/ha (lei)
1	TRUP I PARTIC corp A	9,9	62,36	617,36	61736	46125,35	15610,65	250
2	TRUP I PARTIC corp B	9,9	91,47	905,55	90555	67718,16	22836,84	250
3	TRUP III PARTIC corp C	9,9	97,63	966,54	96654	72292,56	24361,44	250
4	TRUP IV NIMERCENI	9,9	47,65	471,74	47174	35250,33	11923,67	250
5	TRUP V NIMERCENI CHETRĂRIE, Corp A	9,9	27,61	273,34	27334	20429,12	6904,88	250
6	TRUP VI NIMERCENI CHETRĂRIE, Corp B	9,9	38,58	381,94	38194	28563,27	9630,73	250
7	TRUP VII CHETRĂRIE Corp A	9,9	12,61	124,84	12484	9329,65	3154,35	250
8	TRUP VIII CHETRĂRIE Corp B	9,9	6	59,4	5940	4442,5	1497,5	250
9	TRUP IX CHETRĂRIE Corp C	9,9	9,64	95,44	9544	7130,62	2413,38	250
10	TRUP X VADUȚ RUGINA	9,9	11,97	118,5	11850	8860,89	2989,11	250
11	TRUP XI VADUȚ LIVADĂ Corp A	9,9	17,18	170,08	17008	12709,78	4298,22	250
12	TRUP XII VADUȚ LIVADĂ Corp B	9,9	12,38	122,56	13246	10150,74	3095,26	250
13	TRUP XIII VADUȚ LIVADĂ Corp C	9,9	8,03	79,5	7950	5942,08	2007,92	250
14	TRUP XIV VADUȚ Livada Corp D	9,9	21,74	215,23	21523	16079,95	5443,05	250
15	TRUP XV COASTĂ	9,9	38,79	384,02	38402	28701,04	9700,96	250

# AMENAJAMENT DE PASUNE - UAT Bosanci

TRUP I  
1:10,000

Tarla: PARȚIC corp A  
Suprafata (Ha) : 62,36



Altitudine minima: 322,73  
Altitudine maxima: 422,6  
Panta medie(%):10,41  
Panta minima(%): 0,00 %  
Panta maxima(%):46,62 %



DATA: 30.09.2022

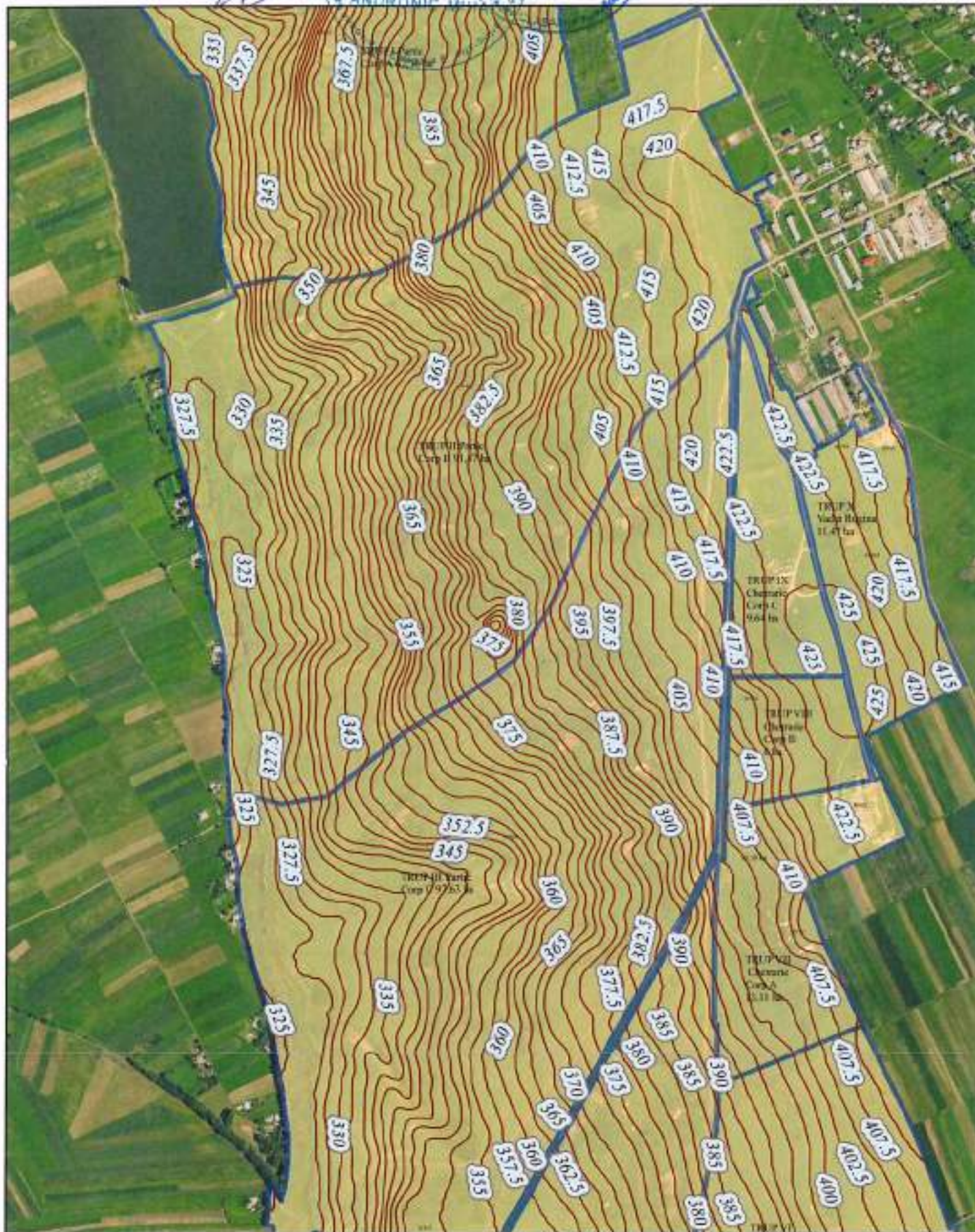
# AMENAJAMENT DE PASUNE - UAT Bosanci

TRUP II  
1:10,000

Tarla: PARȚIC corp B  
Suprafata (Ha) 91,47



Altitudine minima: 323,05  
Altitudine maxima: 422,2  
Panta medie(%):10,12  
Panta minima(%): 0,00 %  
Panta maxima(%):46,32 %



DATA: 30.09.2022

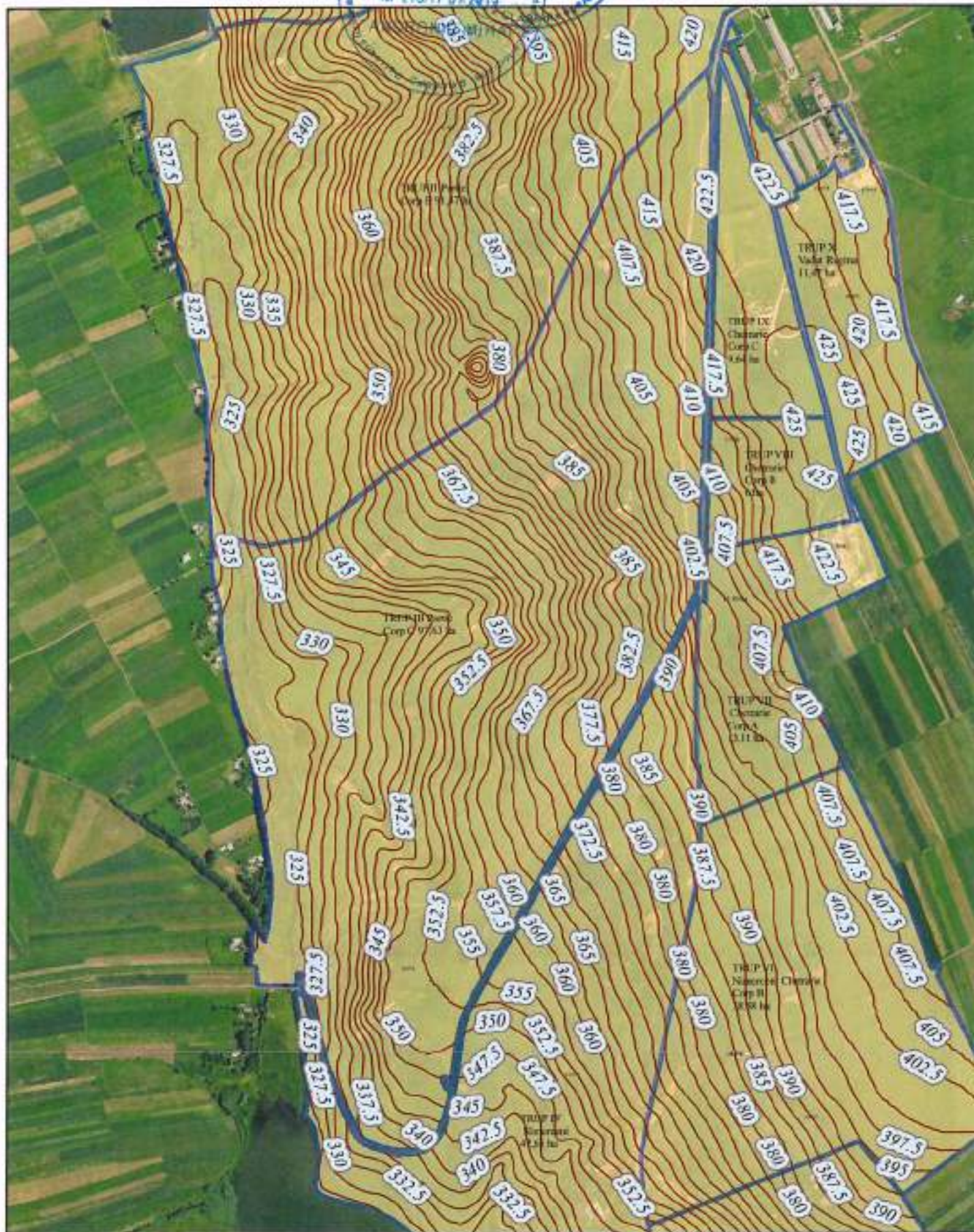
# AMENAJAMENT DE PASUNE - UAT Bosanci

TRUP III  
1:10,000

Tarla:PARTIC corp C  
Suprafata (Ha) : 97,63



Altitudine minima: 322.33  
Altitudine maxima: 422,6  
Panta medie(%):11,33  
Panta minima(%): 0,00 %  
Panta maxima(%):44,30 %



DATA: 30.09.2022



# AMENAJAMENT DE PASUNE - UAT Bosanci

TRUP IV  
1:8,000

Tarla: NIMERCENI  
Suprafata (Ha) : 47,65



Altitudine minima: 323,24  
Altitudine maxima: 402,26  
Panta medie(%): 8,92  
Panta minima(%): 0,48 %  
Panta maxima(%): 24,75 %



DATA: 30.09.2022

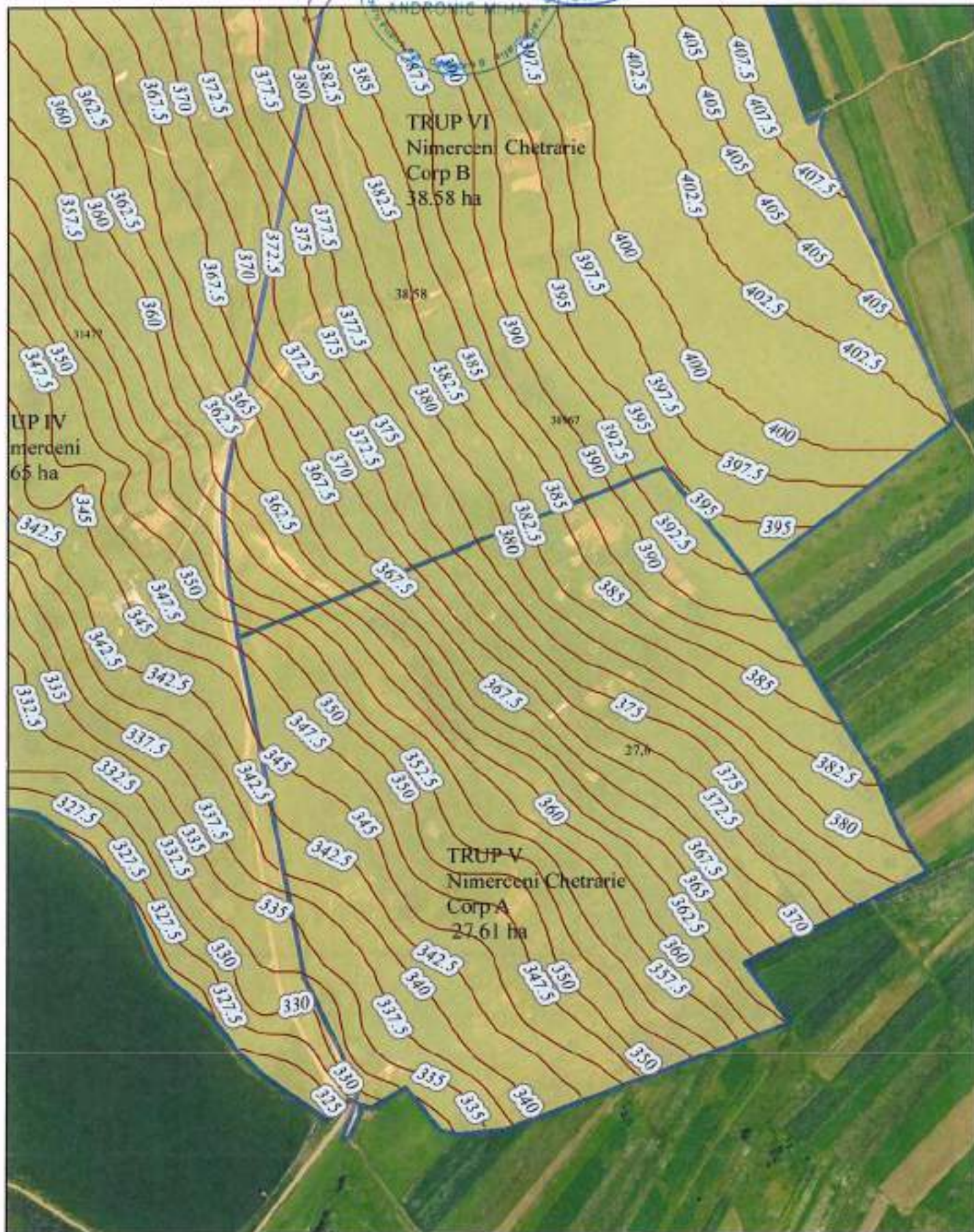
# AMENAJAMENT DE PASUNE - UAT Bosanci

TRUP V  
1:5,000

Tarla: NIMERCENI CHETRĂRIE, Corp A  
Suprafata (Ha) : 27,61



Altitudine minima: 321,64  
Altitudine maxima: 412,29  
Panta medie(%): 9,12  
Panta minima(%): 0,49 %  
Panta maxima(%): 24,78 %



DATA: 30.09.2022

# AMENAJAMENT DE PASUNE - UAT Bosanci

TRUP VI  
1:5,000

Tarla: NIMERCENI CHETRARIE Corp B  
Suprafata (Ha): 38,58

CERTIFICAT  
DE  
AUTORIZARE  
Sens RO-B-J, Nr. 1447

Altitudine minima: 341,24  
Altitudine maxima: 426,38  
Panta medie(%): 7,42  
Panta minima(%): 0,03 %  
Panta maxima(%): 19,94 %

CERTIFICAT  
DE  
AUTORIZARE  
Sens RO-SV - P  
Nr 218/17.01.2019



DATA: 30.09.2022

# AMENAJAMENT DE PASUNE - UAT Bosanci

TRUP VII  
1:5,000

Tarla: CHETRĂRIE Corp A  
Suprafata (Ha) - 12,61

Altitudine minima: 388,44  
Altitudine maxima: 426,41  
Panta medie(%): 12,29  
Panta minima(%): 5,39 %  
Panta maxima(%): 27,79 %



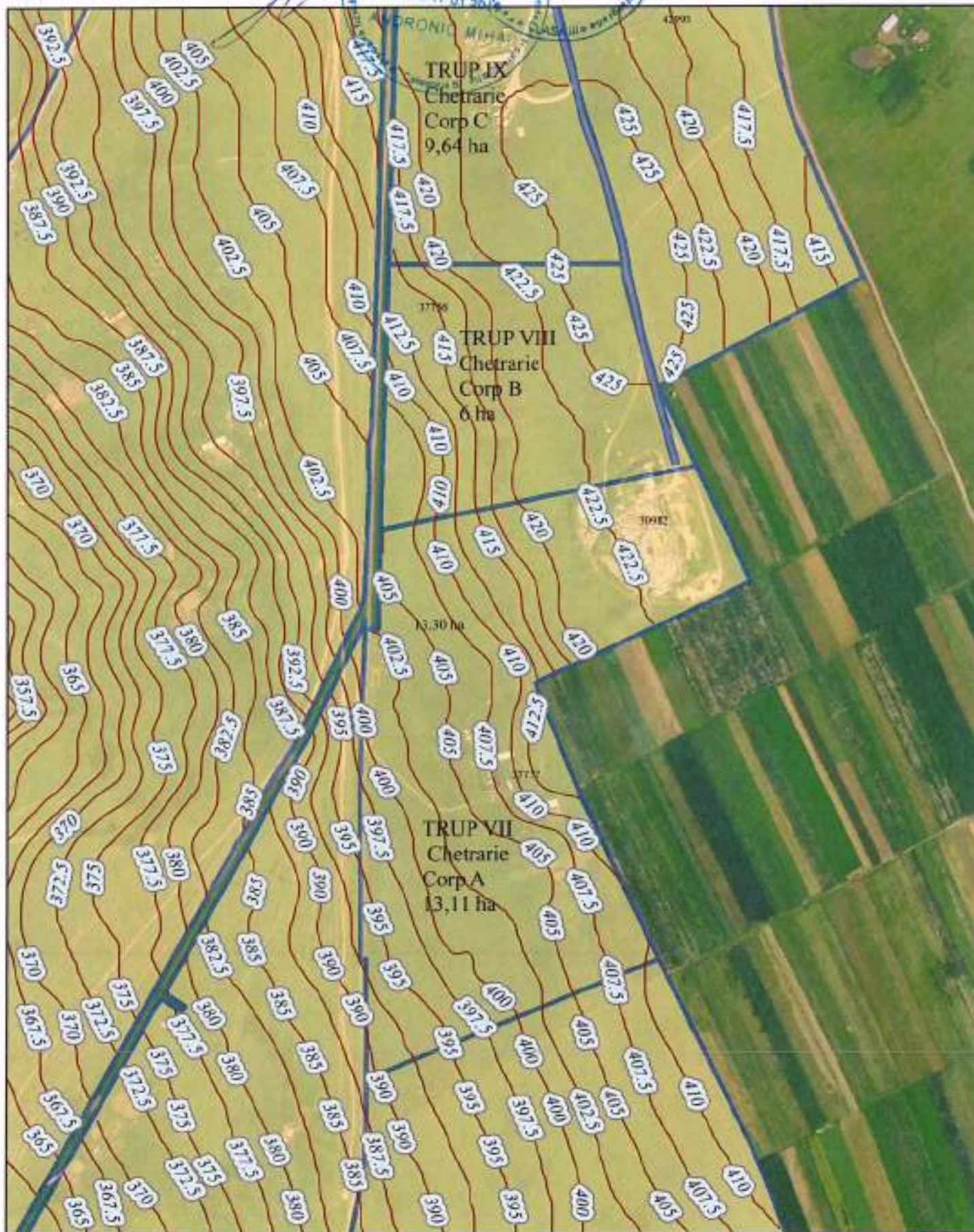
DATA: 30.09.2022

# AMENAJAMENT DE PASUNE - UAT Bosanci

TRUP VIII  
1:5,000

Tarla: CHETRĂRIE Corp B  
Suprafata (Ha) : **6,00**

Altitudine minima: 404,14  
Altitudine maxima: 426,32  
Panta medie(%): 10,15  
Panta minima(%): 3,30 %  
Panta maxima(%): 25,32 %



DATA: 30.09.2022

# AMENAJAMENT DE PASUNE UAT Bosanci

TRUP IX  
1:5,000

Tarla: CHETRĂRIE Corp C

Suprafata (Ha) 9,64

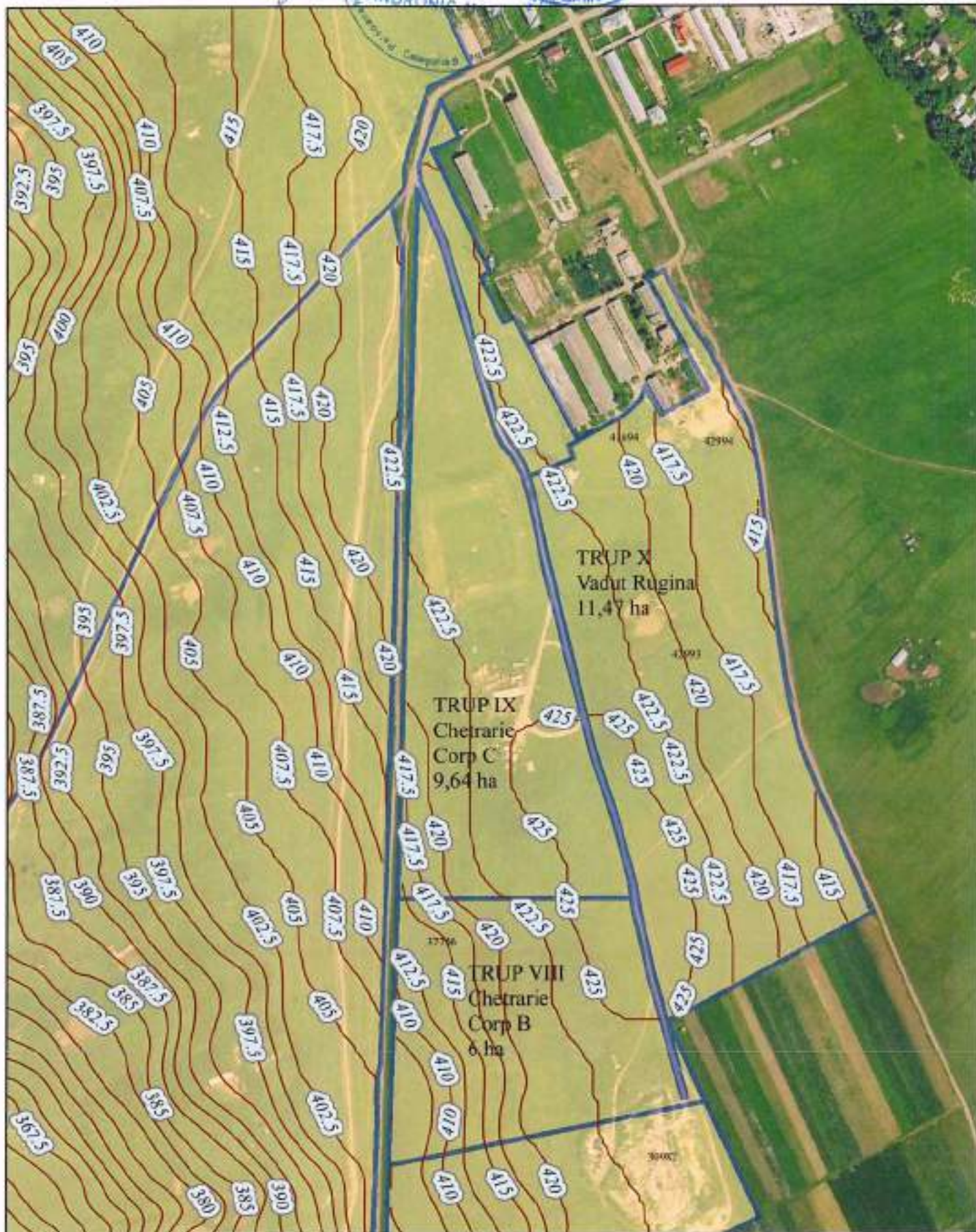
Altitudine minima: 409,24

Altitudine maxima: 426,32

Panta medie(%)9,05

Panta minima(%): 0,15 %

Panta maxima(%):23,33 %



DATA: 30.09.2022

# AMENAJAMENT DE PASUNE - UAT Bosanci

TRUP X  
1:5,000

Tarla: VĂDUȚ RUGINĂ  
Suprafata (Ha) 11,97

Altitudine minima: 424,20  
Altitudine maxima: 417,02  
Panta medie(%) 6,25  
Panta minima(%): 0,12 %  
Panta maxima(%): 13,33 %



DATA: 30.09.2022

# AMENAJAMENT DE PASUNE - UAT Bosanci

TRUP XI  
1:5,000

Tarla: VADUȚ LIVADĂ Corp A  
Suprafata (Ha) : 17,18

Altitudine minima: 354,60  
Altitudine maxima: 389,44  
Panta medie(%): 7,45  
Panta minima(%): 8,14 %  
Panta maxima(%): 33,53 %



DATA: 30.09.2022



# AMENAJAMENT DE PASUNE UAT Bosanci

TRUP XII  
1:5,000

Tarla: VĂDUȚ LIVADĂ Corp B  
Suprafata (Ha) : 12,38



Altitudine minima: 364,25  
Altitudine maxima: 422,62  
Panta medie(%) 8,15  
Panta minima(%): 0,00 %  
Panta maxima(%): 26,43 %



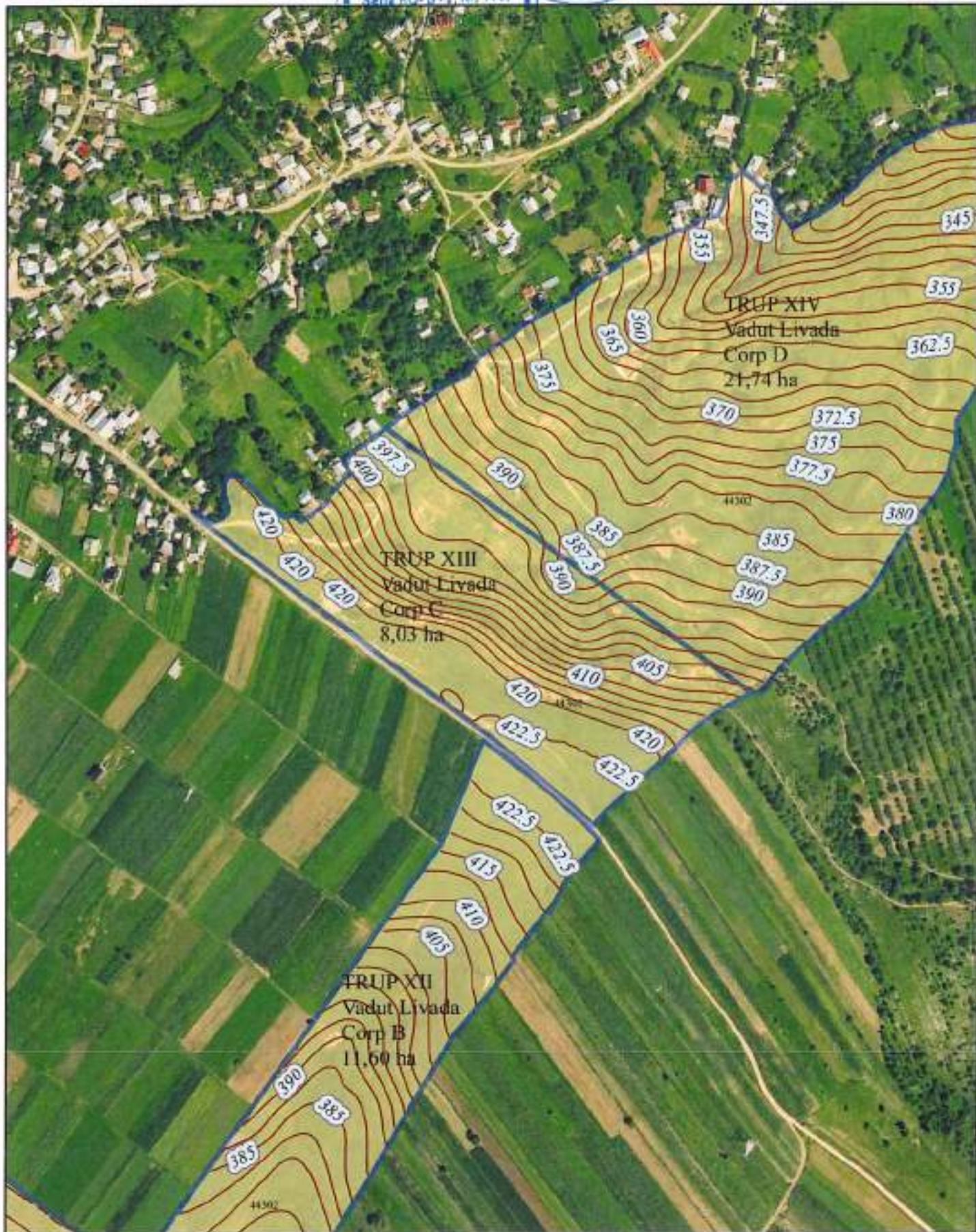
DATA: 30.09.2022

# AMENAJAMENT DE PASUNE - UAT Bosanci

TRUP XIII  
1:5,000

Tarla: VADUT LIVADĂ Corp C  
Suprafata (Ha) : 8,03

Altitudine minima: 387,55  
Altitudine maxima: 422,82  
Panta medie(%): 8,55  
Panta minima(%): 0,25 %  
Panta maxima(%): 43,13 %



DATA: 30.09.2022

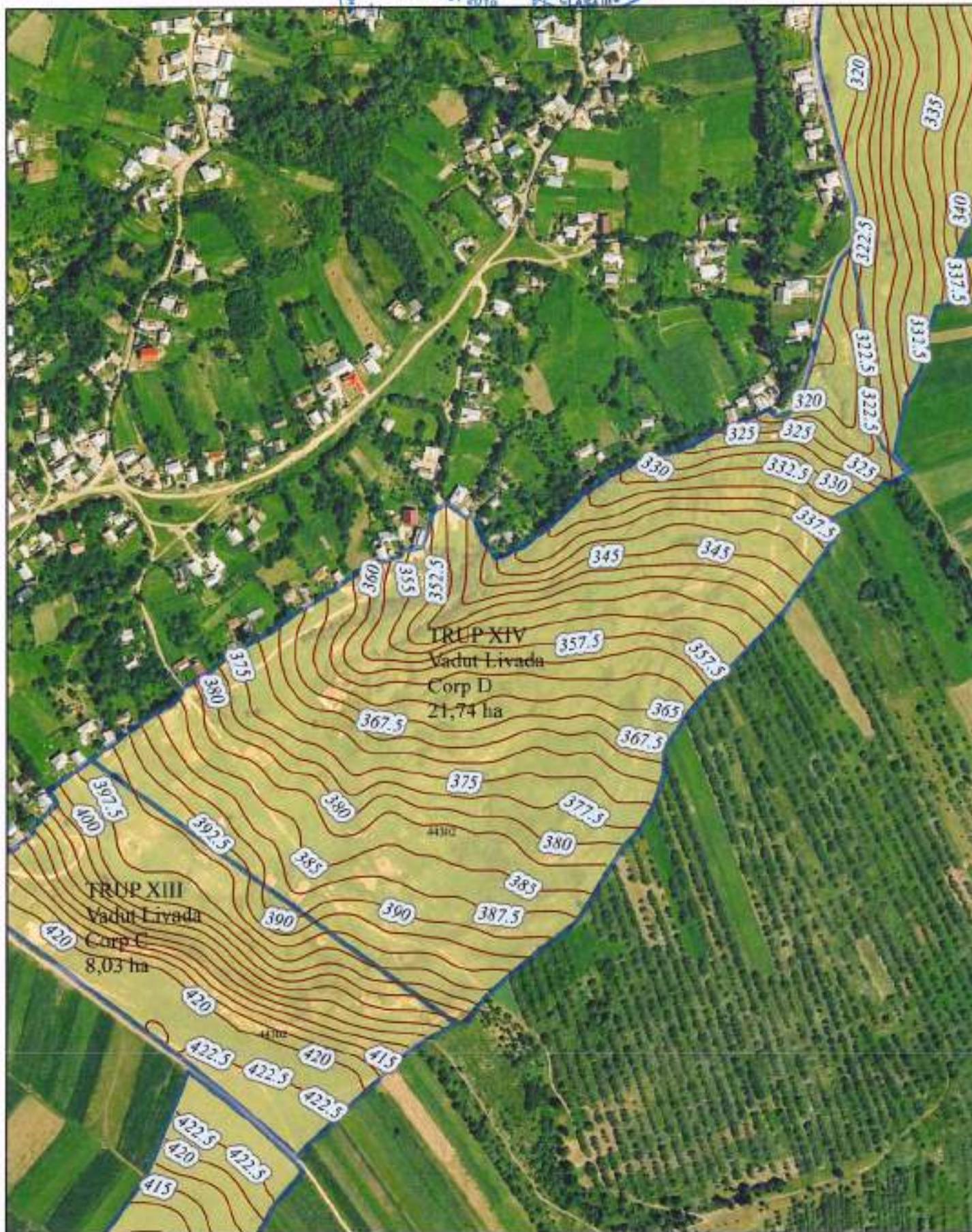
# AMENAJAMENT DE PASUNE UAT Bosanci

TRUP XIV  
1:5,000

Tarla: VADUT Livada Corp D  
Suprafata (Ha) : 21,74



Altitudine minima: 322,05  
Altitudine maxima: 396,35  
Panta medie(%):10,35  
Panta minima(%): 0,45 %  
Panta maxima(%):26,33 %



DATA: 30.09.2022

# AMENAJAMENT DE PASUNE - UAT Bosanci

TRUP XV  
1:10,000

Tarla: COASTĂ  
Suprafata (Ha) : 38,79



Altitudine minima: 296,77  
Altitudine maxima: 365,56  
Panta medie(%):13,70  
Panta minima(%):0,00 %  
Panta maxima(%):38,16 %



DATA: 30.09.2022

**SITUAȚIA TRUPURILOR DE PAJIȘTE PENTRU CARE SE ÎNTOCMEȘTE ACTUALIZAREA LA AMENAJAMENT PASTORAL**

Nr. crt	Trup de pajiște	UAT	Suprafață inițială ha	Observații la trup inițial	Trup de pajiște nou	Suprafață actualizată ha	Parcele componente	Observații la trup nou format
				Se diminuează cu suprafața de 30,98 ha, teren situat în intravilan conform CF 43913 – 0,0410 ha, CF 43914 – 0,6254 ha, CF 43915 – 29,40 ha, o suprafață de 0,50 ha pentru cimitir penticostal, suprafețele de 1225 mp și 2106 mp teren ocupat de drumuri către cimitire penticostal și orthodox, de utilitate publică	<b>TRUP I PARTIC corp A</b>	62,36	CF 43912, parte din CF 31467,	Format din imobilele cu CF 43912 cu suprafața de 54,93 ha și parte din CF 31467 cu suprafața de 7,43 ha
	<b>TRUP I PARTIȚĂ</b>	UAT Bosanci	282,43		<b>TRUP I PARTIC corp B</b>	91,47	CF 31467	Format din parte din imobilul cu CF 31467 cu suprafața de 91,47 ha
					<b>TRUP III PARTIȚĂ corp C</b>	97,63	CF 30968, CF 31476	Format parte din imobilul cu CF 30968, CF 31476
	<b>Trup II NIMERCENI</b>	UAT Bosanci	47,65		<b>TRUP IV NIMERCENI</b>	47,65	CF 31477	Format din imobilul cu CF 31477
	<b>TRUP III NIMERCENI CHETRĂRIE</b>	UAT Bosanci	69,52		<b>TRUP V NIMERCENI CHETRĂRIE, Corp A</b>	27,61	CF 30967	Parte din imobilul cu CF 30967 cu suprafața de 27,61 ha
					<b>TRUP VI NIMERCENI CHETRĂRIE, Corp B</b>	38,58	CF 30967	Parte din imobilul cu CF 30967 cu suprafața de 38,58

									Parte din imobilul cu CF 30967 cu suprafața de 3.3 ha și CF 37756 cu suprafața de 8.31 ha, CF 30982 - 1 ha.
TRUP IV CHETRĂRIE	UAT Bosanci	23,11			TRUP VII CHETRĂRIE Corp A	12,61	CF 37756, CF 30967, CF 30982		Format din imobilele cu, și parte din imobilul cu CF 37756 - 17,8 ha
TRUP V VADUT RUGINA	UAT Bosanci	50,12	Se diminuează cu suprafața de 38,33 ha trecut intravilan conform HCL 29/08.09.2020 privind aprobare PUG, CF 42759 - 0,1020 ha, CF 42760 - 0,77 mp drum de utilitate publică, CF 44301 -37,46 ha		TRUP VIII CHETRĂRIE Corp B	6	CF 37756, CF 30982		Parte din imobilul cu CF 37756 - 8,13 ha și CF 42993 - 1,3
TRUP VI VADUT LIVADA	UAT Bosanci	59,74	Se formează 4 noi trupuri		TRUP IX CHETRĂRIE Corp C	9,64	CF 37756, CF 42993		Format din imobilele cu CF 42993 cu suprafața de 12,29 ha, CF 41694 cu suprafața de 0,26 ha și CF 42994 cu suprafața de 0,26 ha și CF 40581 cu 0,50 ha
					TRUP X VADUT RUGINA	11,97	CF 42993 CF 42994, CF 41694, CF 40581		
					TRUP XI VADUT LIVADĂ Corp A	17,18	Parte din imobilul cu CF 44302,		
					TRUP XII VADUT LIVADĂ Corp B	12,38	Parte din imobilul cu CF 44302, CF 39729, CF 39730 și CF 39724		
					TRUP XIII.	8,03	Parte din		

					VADUT LIVADĂ Corp C		imobilul cu CF 44302	
					TRUP XIV. VADUT Livada Corp D	21,74	CF 44302	
TRUP VII COASTĂ și TRUP VIII COASTĂ	UAT Bosanci	41,10 + 1	Format din imobilele CF 42093 cu suprafața de 38,79 ha, CF 31844 cu suprafața de 0,50 ha și CF 42092 cu suprafața de 0,28 ha. Diferența de 2,53 ha se regăsește în intravilan conform CF 36638 – 1,61 ha, CF 36369 – 0,4240 ha, CF 30992 – 0,0566 ha, CF 30949 – 0,0907 ha, CF 30972 – 0,25 ha		TRUP XV COASTĂ	38,79	CF 42093,	-
TRUP IX DEAL CAP	UAT Bosanci	7,67	CF 30993					Trup Deal CAP se scoate ca urmare a trecerii în intravilan conform HCL 29/08.09.2020 privind aprobare PUG
TRUP X DEAL SMA	UAT Bosanci	8,10	CF 32881, CF 42877, CF 42876					Trup Deal SMA se scoate ca urmare a trecerii în intravilan conform HCL 29/08.09.2020 privind aprobare PUG
<b>Total (ha)</b>						<b>504,64</b>		

## **Alte Observații**

Asupra amenajamentului pastoral al comunei Bosanci, încheiat în anul 2016, pe o perioadă de 10 ani, urmare a aprobării Hotărârii Consiliului Local Bosanci nr. 29 din 08.09.2020 privind aprobarea Planului Urbanistic General al Comunei Bosanci și a Regulamentului Local de Urbanism aferent prin care suprafața de intravilan a comunei s-a extins, au fost afectate cinci trupuri de pajiști permanente cuprinse în Amenajamentul Pastoral UAT Bosanci. Trupurile afectate sunt trup 1 Parțic – parțial din trup a fost introdus în intravilan, trup 5 Vaduț Rugina parțial introdus în intravilan, Trup 7 Coasta – parțial din suprafață a fost introdus în intravilan, trup 9, denumire toponimică Deal CAP și trup 10, denumire toponimică Deal SMA. Urmare a acestor modificări, trupurile 9 și 10 incluse în totalitate în intravilan fac obiectul excluderii din amenajamentul pastoral,

În acest sens suprafața totală a amenajamentului este de **503,46 ha.**

**Suprafața totală de pășune situată în intravilan conform PUG aprobat prin HCL 29/08.09.2020 este de 85,08 ha teren categoria de folosință pășune.**

**Din totalul de 591,46 ha suprafață pentru care s-a aprobat amenajamentul pastoral în anul 2016, din care se scade suprafața de 85,08 ha pășune teren intravilan conform HCL din 2020, rezultă o diferență de suprafață de 3,4 ha teren, care apreciem că în mod eronat a fost cuprinsă în amenajament în anul 2016 deoarece la acea perioadă era situată în intravilanul satului Bosanci.**

Trupul VIII Coastă, în suprafață de 1 ha, format din parcelele identificate cu CF 31844, CF 42092 , imobile proprietate a persoanelor fizice, nu mai face parte din amenajament.

Suprafața de pășune a UAT Bosanci în prezent este concesionată de către două asociații de crescători de ovine conform contractelor de concesiune nr. 3893 / 15.05.2013 și nr. 3892 / 15.05.2013 în suprafață de 524,3 ha, pe o perioadă de 10 ani și o asociație de bovine conform contract nr. 3891 / 15.03.2013 pentru suprafața de 49,62 ha, pe o perioadă de 10 ani.



Pentru suprafața de 15,76 ha au fost încheiate contracte de închiriere nr. 2947 / 05.05.2014, 2948/05.05.2015, 2949/05.05.2015, nr. 2950/05.05.2014 pe o perioadă de 5 ani, ce au expirat în anul 2020 și nu au fost reînnoite aceste contracte și nici nu au fost încheiate alte contracte cu asociațiile de crescători.

Odată cu actualizarea suprafețelor trupurilor de pășune ce vor face parte din amenajament și a reorganizării acestora pentru a facilita procedura de închiriere prin atribuire directă (sau licitație, în cazul în care vor fi două sau mai multe cereri pentru același trup), având în vedere următoarele:

1. prevederile Hotărârii consiliului local Bosanci nr. 17/2016 prin care s-a aprobat amenajamentul pastoral valabil pentru o perioadă de 10 ani, respectiv tabelul 6.3b. cu rezultatele preconizate pe următorii ani în ceea ce privește producția de masă verde, coeficientul de folosire și încercătura optimă a pășunii, exprimată în UVM/ha ca urmare a îmbunătății pășunilor, conform devizelor de lucrări prevăzute în cadrul documentului,
2. Hotărârea Consiliului Județean Suceava nr. 235/22.12.2021 privind modificarea și completarea HCJ Suceava cu nr. 205/2021 privind aprobarea prețurilor medii ale produselor agricole necesare evaluării în lei a arendei pentru anul 2022,
3. Legea 135/2022, prin care, începând cu data de 1 iunie 2022, angajații din agricultură vor primi salariul minim de 3.000 de lei brut pe lună,

este necesar actualizarea prețului minim închiriere a pășunilor lei/ha. Prețul închirierii s-a stabilit ținând cont de echilibrul financiar dintre valoarea producției de iarbă disponibilă și obligațiile care sunt impuse utilizatorului de pășiști prin cheltuielile cu implementarea amenajamentului.

La stabilirea producției de masă verde în t/ha s-au luat în considerare coeficientul de folosire a pășunilor în procent de 85%, producția de masă verde obținută pentru suprafața de 591,46 ha de pășune pe ultimii 5 ani (2018-2022) ce a fost calculată prin metoda cosirilor repetate pe cicluri de pășunat/an (3 cicluri de pășunat prevăzute în amenajament pentru pășunile de deal specifice zonei Bosanci).

**Deținătorii legali a suprafețelor sunt prezentate în tabelul următor pe raza UAT Bosanci.**

Nr. crt.	Beneficiar	Nume	Suprafața ha	Trup pășune	Act de proprietate
1	Consiliul Local Bosanci	Comuna Bosanci	503,64	Trup I, II, III, IV, V, VI, VII, VIII, IX, X, XI, XII, XIII, XIV și V	TP 2310, Extras de carte funciară nr 43912, 31467, 30968, 31476, 31477, 30967, 37756, 30982, 42993, 41694, 42994, 44302, 42093, 40581, 39729, 39730, 39724

Primar,  
Neculai Miron



Întocmit,  
sef birou, Lucia Drăgoi  
Cons. sup. Gheorghe Ieremie